

ФЕДЕРАЛЬНОЕ АГЕНТСТВО КАДАСТРА ОБЪЕКТОВ НЕДВИЖИМОСТИ
ФЕДЕРАЛЬНОЕ ГОСУДАРСТВЕННОЕ УНИТАРНОЕ ПРЕДПРИЯТИЕ
РОССИЙСКИЙ ГОСУДАРСТВЕННЫЙ ЦЕНТР ИНВЕНТАРИЗАЦИИ И УЧЕТА ОБЪЕКТОВ НЕДВИЖИМОСТИ
НОВОСИБИРСКИЙ ФИЛИАЛ ФГУП "РОСТЕХИНВЕНТАРИЗАЦИЯ"
 630099 г. Новосибирск 99, ул. Трудовая, 3 тел. 22-44-88

ВЫПИСКА

из единого государственного реестра объектов капитального строительства

По результатам обследования в натуре от 13 ноября 2006г.
01 августа 2006г.

Департаменту земельных и имущественных отношений г.Новосибирска
(фамилия, имя, отчество физического лица или полное наименование юридического лица)

50 : 401 : 001 : 007245960 : 0001 : 20011-

з-1935

54 : 35 : 033055 : 23 : 50 : 401 : 001 : 007245960 : 0001 : 20011-

г.Новосибирск

ул. Дуси Ковальчук дом № 185

Настоящая выписка выдана
 Инвентарный номер объекта
 Прежний инвентарный номер
 Кадастровый номер
 Местоположение (адрес) объекта

Состав, основные характеристики, техническое состояние, оценка объекта

Литера на плане	Наименование объекта (строение, помещение, сооружение)	Инвентаризационная стоимость с учетом износа в ценах 2006 г.	Материал стен	% износа	Площадь помещ. м ²	Примечание
XI	Помещение магазина в подвале и на I этаже 5-этажного жилого дома с подвалом		кирпичные	54	322,5	
	Итого				322,5	

сумма прописью

В том числе составляющие объекта, разрешение на возведение которых, либо акт приемки в эксплуатацию на которые не предъявлены

	Итого					

сумма прописью

Сведения о принадлежности

№ п/п	Наименование собственника (владельца)	Доля в праве	Основания принадлежности

Сведения о наличии или отсутствии запрещения или ареста на объект

ареста и запрещения нет

Уполномоченное лицо ФГУП "Ростехинвентаризация"

Исполнитель

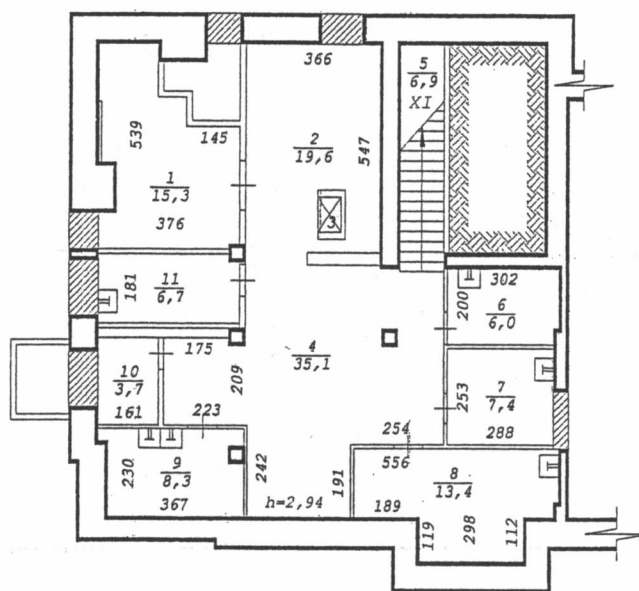


Кузнецов С.А.

50010

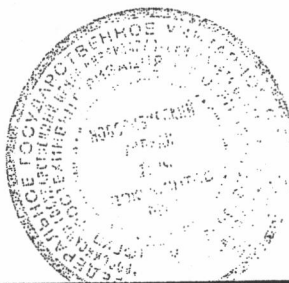
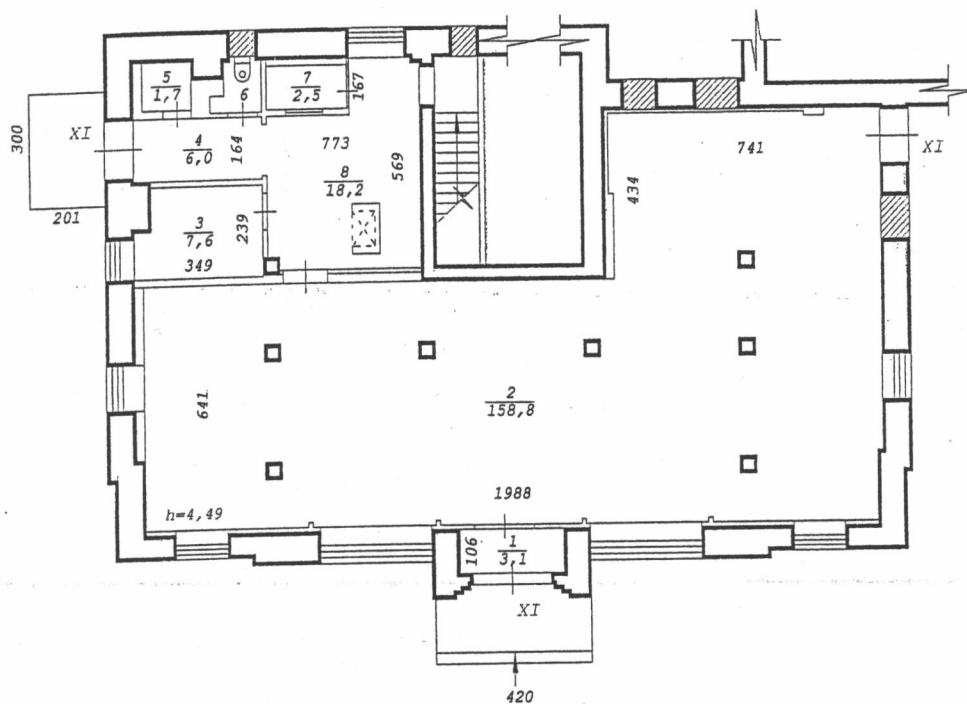
097927 *

Фрагмент плана подвала



Новосибирский филиал ФГУП "Ростехинвентаризация"		
Лист № 1	Позтажный план на строение лит. <u>XI</u> ул. <u>Дуси Ковальчук</u> № <u>185</u> г.Новосибирск	M1:200
Дата	Исполнитель	Ф.И.О.
01.08.06	инженер	Толкишеваская
	Инж. бригад.	Извекова Л. А.
	Рук. группы	Гребнева Е. Т.

Фрагмент плана 1 этажа



Новосибирский филиал ФГУП "Ростехинвентаризация"			
Лист № 2	Позтажный план на строение лит. <u>XI</u> ул. <u>Дуси Ковальчук</u> № <u>185</u> г.Новосибирск		M1:200
Дата	Исполнитель	Ф.И.О.	
01.08.06	инженер	Толкишевская	
	Инж. бригад.	Извекова Л.А.	
	Рук. группы	Гребнева Е.Т.	

Экспликация

к поэтажному плану здания (строения), расположенного по адресу
Новосибирская обл., г.Новосибирск, Заельцовский район

(субъект РФ, административный район, город, поселок и т.п.)

улица (переулок)

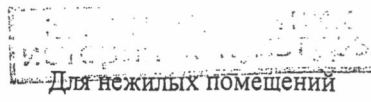
Дуси Ковальчук

№

185

Дата записи и литер по плану	Этаж	Номер по плану	Назначение частей помещения	Формула подсчета площади по внутреннему обмеру	Площадь помещений, м ²	Высота помещений по внутреннему обмеру, м	Самовольно возведенная или реконструированная площадь, м ²
					Торговая		
1	2	3	4	5	6	7	8
01.08.2006							
XI	Подвал	1	Склад	$3,76 \times 5,39 - 0,47 \times 1,32 - 0,07 \times 1,60 - 0,12 \times 0,30 - 1,40 \times 2,22 - 0,77 \times 1,45$	15,3	2,94	
		2	Подсобное	$5,47 \times 3,66 - 1,30 \times 0,75 + 1,67 \times 0,32$	19,6		
		3	Подъемник	$0,63 \times 0,92$	0,6		
		4	Коридор	$6,67 \times 7,49 - 1,91 \times 2,54 - 0,45 \times 0,45 - 2,42 \times 2,23 - 2,18 \times 2,16 + 1,75 \times 0,20 - 0,08 \times 0,58$	35,1		
		5	Лестница	$1,17 \times 5,93$	6,9		
		6	Раздевалка	$3,02 \times 2,00 - 0,14 \times 0,40$	6,0		
		7	Кухня	$2,88 \times 2,53 + 0,17 \times 0,46$	7,4		
		8	Склад	$5,56 \times 2,98 - 1,19 \times 1,89 - 1,12 \times 0,78 - 0,40 \times 0,13$	13,4		
		9	Подсобное	$3,67 \times 2,30 - 0,44 \times 0,43 + 0,25 \times 0,33$	8,3		
		10	Кладовая	$2,29 \times 1,61$	3,7		
		11	Кладовая	$3,76 \times 1,81 - 0,22 \times 0,33$	6,7		

Примечание: Написание наименования пустой ячейки производится при заполнении экспликации по назначению помещения.



Для нежилых помещений

Экспликация

к поэтажному плану здания (строения), расположенного по адресу
Новосибирская обл., г.Новосибирск, Заельцовский район

(субъект РФ, административный район, город, поселок и т.п.)

улица (переулок) _____

Дуси Ковальчук _____

№ _____

185 _____

Дата записи и литер по плану	Этаж	Номер по плану	Назначение частей помещения	Формула подсчета площади по внутреннему обмеру	Площадь помещений, м ²		Высота помещений по внутреннему обмеру, м	Самовольно возведенная или реконструированная площадь, м ²	
					Торговая				
1	2	3	4	5	6	7	8		
01.08.2006									
XI	1	1	Тамбур	2,93*1,06	3,1	4,49			
		2	Зал торговый	20,02*6,41-0,41*0,41*7+4,34*7,41-0,14*2,23-0,11*0,56+0,13*1,53-0,14*2,07-0,10*0,10*4	158,8				
		3	Кабинет	3,49*2,39-0,63*1,16	7,6				
		4	Коридор	3,56*1,64+0,13*1,35	6,0				
		5	Касса	1,33*1,27	1,7				
		6	Сан. узел	1,40*1,47-0,38*1,03-0,14*0,17*2	1,6				
		7	Комната охранника	2,17*1,15	2,5				
		8	Коридор	4,04*5,69-1,67*2,23-0,14*0,26-1,29*0,75-0,28*0,33	18,2				
			Итого по лит.XI:			322,5			

Примечание: Надписание наименования пустой ячейки производится при заполнении экспликации по назначению помещения.

Выписка № 7392 от 06.08.2008
из реестра муниципального имущества
г. Новосибирска

№ п/п	Реестровый номер	Адрес	Описание объекта	Площадь, кв.м	Литер	Номера на поэтажном плане	Основание для включения в реестр муниципального имущества
1	2	3	4	5	6	7	8
Завельцовский район г. Новосибирска							
1	03-002604-0-0003	ул. Дуси Ковальчук, 185	Помещение магазина в подвале и на 1 этаже 5 этажного жилого дома с подвалом	322,5*	XI	подвал: (1-11), 1эт. (1-8)	Распоряжение КУГИ НСО от 27.05.1998 № 422-р

* Основание указания площади: Выписка Новосибирского филиала ФГУП "Ростехинвентаризация" от 13.11.2006 №50010-097927 по состоянию на 01.08.2006

Председатель комитета по формированию
 муниципальной собственности
 мэрии города Новосибирска



(Handwritten signature)

_____/Е. В. Моисеев/